



セゾン投信

2017年3月9日
セゾン投信株式会社

セゾン投信 顧客口座数が12万口座突破！

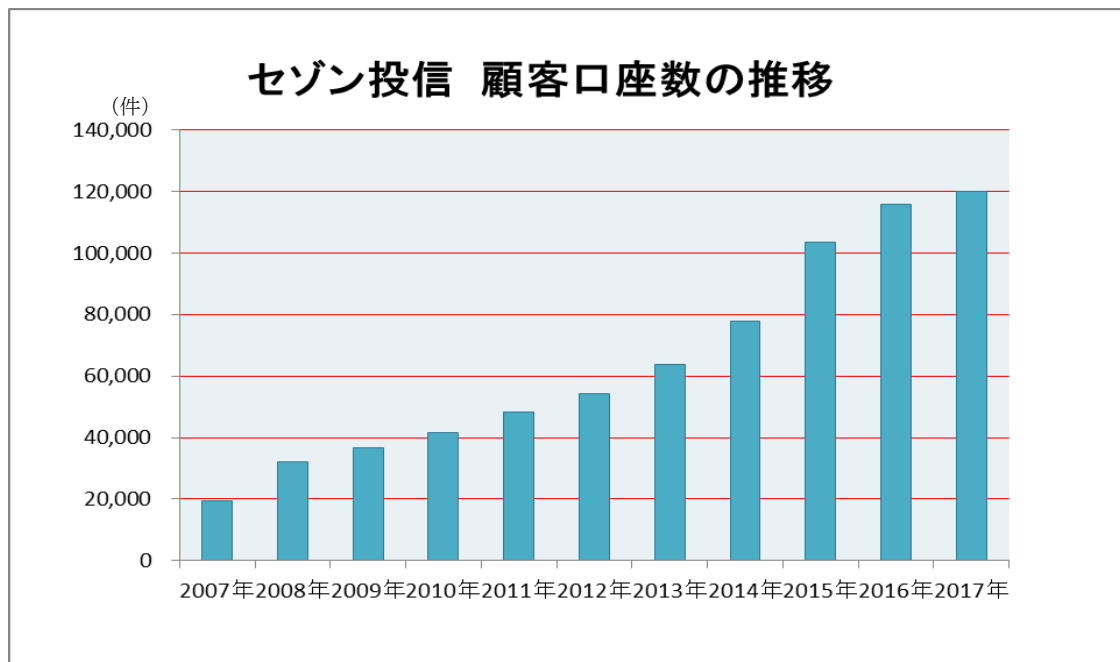
セゾン投信株式会社（代表取締役社長：中野晴啓、本社：東京都豊島区、以下「セゾン投信」）は、2017年3月8日に顧客口座数が12万件を突破したことをご報告いたします。

2007年3月15日に約2,000件で営業を開始してからまもなく10年、顧客口座数が12万件となりました。また、2本のファンドを合わせた運用資産総額は1,700億円を超え、順調に純資産を積み上げることができました。

セゾン投信はこれからも「フィデューシャリー宣言」のもと、長期資産形成のサービスを提供する企業としての責任を真摯に果たしていくことをお約束いたします。

顧客口座数

120,025口座（2017年3月8日現在）

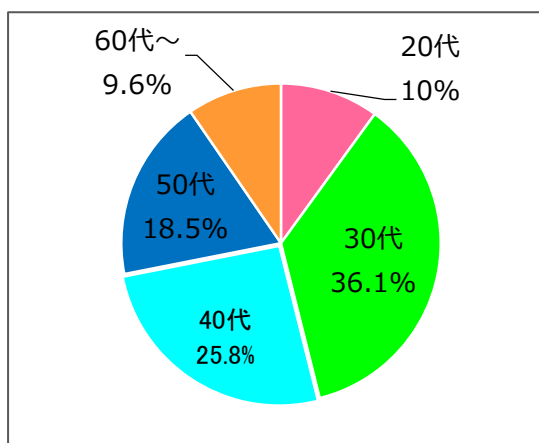


【2017年3月8日】

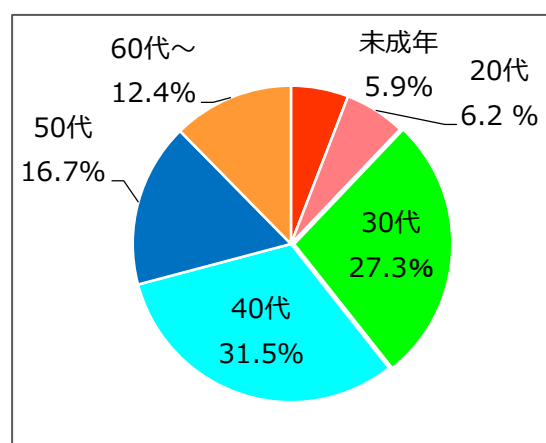
セゾン投信お客さまデータ

【年代別 口座開設率】

セゾン投信では現在 40 歳代以下のお客さまの割合が全体の 70.9%になります。
 2007 年 7 月に顧客口座数が 1 万件を超えた際の年代別口座開設率でも、40 歳代以下のお客さまの割合が全体の 70%以上となっています。10 年間変わらず、新たな資産形成世代からの申し込みが継続しています。



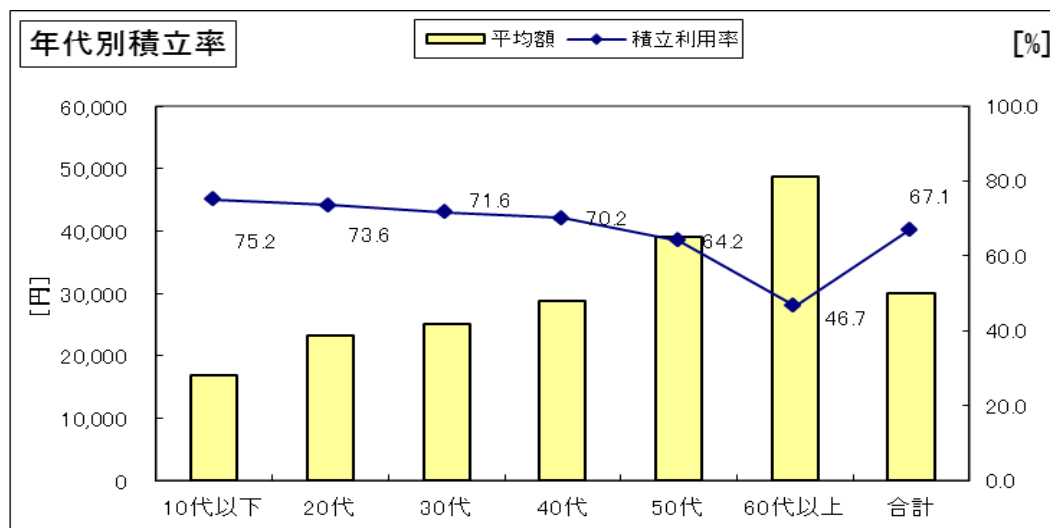
【2007年7月9日 10,016件】



【2017年3月8日 120,025件】

【年代別 積立利用率】

定期積立プラン利用者は全体の 67.1%になります。(2017 年 2 月末日時点)



<本件に関するお問い合わせ>

セゾン投信お客さま窓口 03-3988-8668

営業時間 9:00~17:00 (土日祝日、年末年始を除く)

■ この資料は、勧誘を目的とした、セゾン投信の提供する「販売用資料」ではありません。また、金融商品取引法に基づく、開示書類でもありません。したがって投資信託の購入、売却、あるいは保有を推奨するものではありません。

■ 情報については、その正確性、信頼性、安全性等について保証するものではありません。過去のパフォーマンスは、将来のパフォーマンスを推測する指標ではありません。

■ この情報に関する一切の権利、義務は、その情報提供者(以下「情報提供者」)に帰属します。この情報の内容は、情報提供者の事由により変更されることがあります。

■ このメッセージに掲載された情報に基づく判断については、閲覧者ご自身の責任の下に行うこととし、万一このメッセージの情報により、閲覧者が損失を被ったとしても、セゾン投信株式会社、ならびにその情報提供者はいかなる損害に対しても一切の責任を負うものではありません。

以上