

2020 11 [Nov.] vol.164

セゾン投信 | お客様へのメッセージ

NEWS LETTER



長期投資仲間へのメッセージ vol.164

市場の動きの予想は行いません

セゾン投信株式会社 代表取締役社長COO 園部 鷹博

ゲストからの応援メッセージ

投資信託を通じて、社会の未来づくりに参画

シンクタンク・ソフィアバンク 代表 藤沢 久美氏

SPECIAL FEATURE

つみたてNISAへの切り替え時です!

セミナー&イベント情報

運用部コラム

買付・解約 受付不可日のお知らせ



今月より、中野に加えて園部からも長期投資仲間の皆さまへメッセージをお届けすることになりました。個性は違うけれど、進路は同じ2人の代表からの想いをお伝えします。

市場の動きの予想は 行いません



セゾン投信株式会社 代表取締役社長COO 園部 鷹博

セゾン投信の運用哲学

セゾン投信は、運用哲学の冒頭に「市場の動きの予想は行いません」と掲げています。果たしてこれが現実と照らし合わせた場合に、有効であるのか否かをあらためて皆さまと確認していきます。

自分自身も受益者として

近年は株価を中心とする価格の振れ幅が大きくなっていると言われます。今年2020年も新型コロナウイルスが猛威をふるうことで世界的な景気悪化が懸念された結果、第1四半期は各国の株式市場が大きく下落しました。

私がセゾン投信へ入社したのは2018年ですが、一方でセゾン投信のファンドを2007年から積立投資を継続している受益者でもあります。その私が新型コロナショックの下落を目の当たりにし、毎月の積立に加えて初めてスポット購入を試み

ようと考えたのです。リーマンショック以上の景気悪化に陥り株式市場は大幅に下落すると予想しました。そうなんです。市場の動きは予想しても当たらないというセゾン投信の運用哲学に反して、市場の動きを予想しスポット購入の機会をうかがいました。

「大きく下げたときは買いのチャンス」、セゾン投信のお客さまも同じことを考えたのかもしれませんが。大変ありがたいことに2020年3月は2つのファンドへ過去最高の資金流入があり、その合計金額は約77.5億円に達しました。

予想は当たったか？

このとき私は何を考えていたかを打ち明けますと「過去最高の資金流入は大変ありがたい。下落時に買えることは長期投資家として素晴らしい。だが皆の行動は早すぎる。株式市場はまだ下がる。

リーマンショックはカネの動きが止まったが、今回は
ヒト・モノ・カネが一気にかつ広範囲で止まり、しかも
需要は簡単には戻らない。いまここで買いに向かうのは
落ちてくるナイフをつかむことになる。」要するにもう一段
の下落が訪れると信じて疑いませんでした。

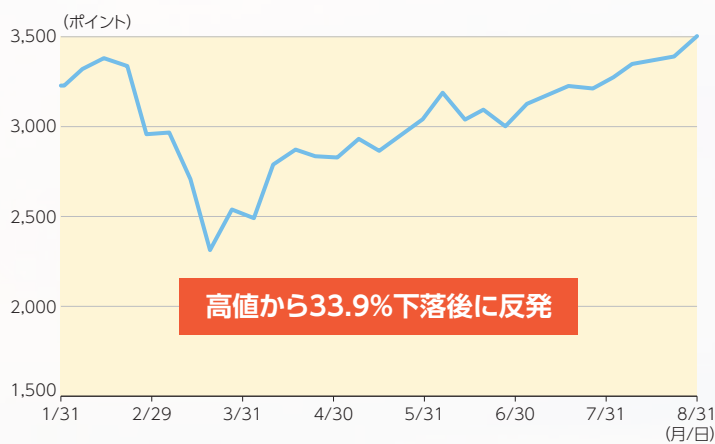
結果は大ハズレでした。こんなにも早く回復するとは
予想外でした。株式市場の見通しについて一般の方よりも
私のほうが知識や経験を持ち合わせているはずですが、
それでも全く当たりませんでした。あわてて用意した
スポット購入の資金は機会を失ったままです。

市場の動きは予想できません

このように市場への予想的中させることは至難の業です。
私より優れた専門家ですえ幾度も予想は外します。また
今回慌てて逃げた人々は後悔しているでしょう。予想に
基づいた行動を繰り返すことで本来得られるはずの投資
の成果が低下していきます。だからこそ、いつも毎月
コツコツと積立を続けることが大切なのです。そして
スポット購入についても大底を狙って行動できないよりも、
心に余裕を持って行動したほうが結果的に良い成果が
もたらされるでしょう。(2020年10月30日)

S&P500の推移

(2020年1月3日～2020年8月28日:週次 ※米ドルベース)



出所: Bloombergのデータを基にセゾン投信(株)作成

※積立による購入は将来における収益の保証や、基準価額下落時における損失を防止するものではありません。また、値動きによっては、積立よりも一括による購入の方が結果的に有利になる場合もあります。

※S&P500はS&P ダウ・ジョーンズ・インデックス (S&P DJI) の商品です。この指数に関する著作権等の知的財産権その他一切の権利は、S&P DJI に帰属します。S&P DJI は当指数等の情報に関し、その正確性・妥当性・完全性あるいは入手可能性を保証しません。また、S&P DJI は当指数等の情報の誤り、欠落についてその理由のいかんにかかわらず責任を負いません。また当指数等の使用による結果に対しても責任を負うものではありません。S&P DJI は当指数等の商品性あるいはその使用または特定の目的に対する適合性を含みますが、それに限定されるわけではなく、一切の明示的あるいは黙示的な保証を否認します。S&P DJI はファンドの受益者や他の人物等による当指数等の使用に関連したいかなる間接的、直接的な、特別なあるいは派生的な損害、費用、訴訟費用あるいは損失（収入の損失、利益の損失、機会費用を含む）について一切の責任を負いません。



『投資信託を通じて、社会の未来づくりに参画』

30年前の気づき

1989年、私が新卒で入社したのは、投資信託の運用会社でした。配属された先は、企画部。投資信託（ファンド）を作る部門でした。ファンドを作り、広報し、販売促進資料を作るという仕事を通じて投資信託について学びました。同時に、上田さんという当時、常務だった方が、「アメリカでは、投資信託は国民にとって欠かせない金融商品で、運用会社で働くというのは、憧れの仕事なんだ。日本もいずれアメリカのようになる。その道筋を君たちが作るのだ」とおっしゃっていて、なんだか素直に、そうだと感じて、アメリカの投資信託の商品づくりやマーケティングについて調べ、投資家の皆さんにどんな風にアプローチをすれば良いのかを日々研究していました。

そんなある日、「投資信託って、すごい商品だ!」という思いに至ったのです。なぜなら、投資信託を通じて、同じ目的や目標を持つ人が、1万円ほどのお金を出し合うことで、企業や業界、そして国の株価が動くことに気づいたからです。今でこそ、ESG投資という言葉もあり、環境・社会・ガバナンスなどの観点から持続可能なより良い社会になることにコミットしながら、経営をしている会社に投資することが当たり前になりつつありますが、当時は、投資信託の第一目的は収益性でした。しかも、20代の会社員が社会を動かすなどということは夢のまた夢だと思っていたのに、投資信託というツールを使い、多くの人と思いを一つにすれば、社会を動かす一員になれることを実感し、投資信託という道具をもっと社会のために使いたいと思いました。今は、インターネットがあり、一個人がムーブメントを起こすことも可能になりましたが、当時は、多くの人々の想いを集めて社会に影響を与えられる道具など、見当たらず、経済力のある人、権力のある人、有名人しか社会を動かせないと思っていましたから、この気づきは、私にとって衝撃ともいえるものでした。

長期投資仲間に期待する「次なる常識」

30年が経過した今、投資信託のその力は、まだまだ日本では十分に発揮されていません。アメリカでは、ファンド資産の過半がESG投資になりつつあると言われていています。個人の資産を増やしていくだけでなく、地球上で生きる人々にとって、安心して暮らせる社会を作ってくれる会社を増やし、応援していくことも、投資信託に投資をする目的とする人が増えてほしいと思っています。

その意味で、セゾン投信の存在は希望です。セゾン投信のファンドを積み立てる人たちを「長期投資仲間」と呼び、共に学び刺激し合い、投資信託の世界に新しい常識を生み出しました。未来の人生のために長期で積み立てをしている長期投資仲間の皆さんに、ぜひ、ファンドが投資している企業にも興味を持っていただき、皆さんの投資したお金がどんな社会の未来を作っているのかもぜひ見つけ、応援・発信していただきたいと思います。セゾン投信と長期投資仲間の皆様が、さらに先を行く投資信託の新たな常識を体現してくださることを期待しています。



PROFILE

ふじさわ くみ

シンクタンク・ソフィアバンク 代表 藤沢 久美氏

国内外の投資運用会社勤務を経て、1996年日本初の投資信託評価会社を起業。1999年同社を世界的格付け会社スタンダード&プアーズに売却後、2000年シンクタンク・ソフィアバンクの設立に参画。現在、代表。

2007年ダボス会議を主宰する世界経済フォーラムより「ヤング・グローバル・リーダー」に選出され、2008年「グローバル・アジェンダ・カウンスル」のメンバーにも選出される。政府各省の審議委員、日本証券業協会やJリーグの公益理

事等公職に加え、静岡銀行や豊田通商など上場企業の社外取締役なども兼務。

取材した企業は1000社を超え、ネットラジオ「藤沢久美の社長Talk」、書籍、雑誌、各地での講演などを通して、リーダーのあり方や社会の課題を考えるヒントを発信している。近著は「最高のリーダーは何もしない」等多数。

2020年3月に早稲田大学大学院スポーツ科学研究科を首席で修了。

つみたてNISAへの切り替え時です!

2016年に始めたNISA(一般NISA)口座で買付されたファンドの5年間の非課税期間は**2020年末に満了**となります。満了時の手続きに悩んでいるお客さまはロールオーバーせずに課税口座へ移し、2021年の非課税枠を「つみたてNISA」へ切り替えされることをご検討ください!

切り替えを行った場合、2016年分の保有ファンドは自動的に課税口座へ移管されます。

非課税期間中の値上がり益は課税口座に移管後は値上がり益とみなされなくなり非課税となります。そのため、課税されるのは課税口座移管後の値上がり益のみとなります。⇒つみたてNISAに切り替えても一般NISAのメリットはなりません!*

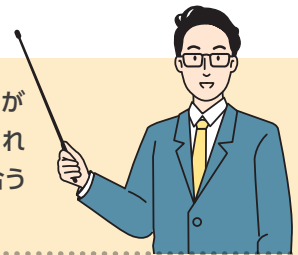
*損失が出ている状態で課税口座に移管する場合、投資額相当に戻るまでの値上がり分も課税対象になり、デメリットとなります。

▶ロールオーバーについて詳しく知りたい方はこちらから

<https://www.saison-am.co.jp/support/nisa/attention.html#point09>

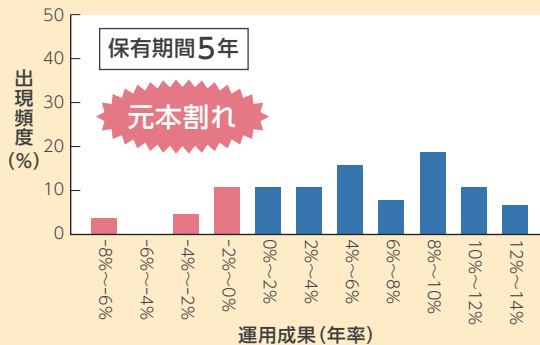


つみたてNISAは20年の非課税期間が魅力です。下のグラフを見ていただくと運用期間が5年程度の場合、相場の影響によっては含み損になることもありますが、20年も継続すればプラスの収益率に収斂していくことがわかりますので余裕をもって長期投資と向き合うことができます。

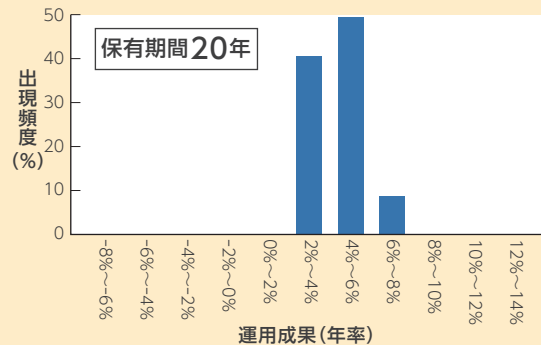


【国内外の株式・債券に分散投資した場合の収益率の分布】

20年の保有期間では、投資収益率2~8%(年率)に収斂



100万円が5年後に→72万円~173万円



100万円が20年後に→185万円~321万円

(注) 1985年以降の各年に、毎月同額ずつ国内外の株式・債券の買付を行ったもの。各年の買付後、保有期間が経過した時点での時価をもとに運用結果及び年率を算出している。

(注) 金融庁資料「つみたてNISA」の制度説明より、7ページの一部を抜粋

(注) 上記は過去の一定期間の実績等であり、将来の運用成果等を保証するものではありません。



タイミングを逃さず自分に合った少額投資非課税制度を活用しましょう!

つみたてNISAについて詳しく知りたい方はこちらから

<https://www.saison-am.co.jp/support/nisa/tsumitate.html>



年間40万円以上の積立をご希望の場合は、

つみたてNISAと併用して課税口座でも定期積立プランをご利用いただけます!

ご注意ください!

2021年分の切り替え書類の提出期限は2020年**11月20日(当社必着)**です。一般NISAからつみたてNISAへ変更する場合はNISA変更届と定期積立プラン申込書をご郵送ください。

*積立による購入は将来における収益の保証や、基準価額下落時における損失を防止するものではありません。また、値動きによっては、積立よりも一括による購入の方が結果的に有利になる場合もあります。

セミナー & イベント情報



「セゾン号」の長期投資入門 ～人生100年時代の資産形成・活用法～

※参加費無料

『人生100年時代では、「働けるうちは積立投資でしっかりとお金を育てて、使う時期が来たら運用を続けながらも少しずつ取り崩す!』そうした考え方がこれからの新しい常識になることでしょう。このニューノーマルと当社が創業から貫いてきた「長期投資」の理念をエグゼクティブアドバイザーの房前氏と会長CEO中野が直接皆さまにお伝えします!

2020年7月にサービスが始まった『定期換金サービス～セゾン定期便～』の考え方についてもお話しいたします。



房前 督明氏



中野 晴啓

■ 開催スケジュール

開催日	地域	開催時間	会場	定員
2020年 11月28日 (土)	大阪府	14:00～16:00	AP大阪淀屋橋	50名 (申込先着順)
2020年 11月29日 (日)	愛知県	14:00～16:00	ウインクあいち	50名 (申込先着順)



人生100年時代のお金の貯め方・使い方

※参加費1,000円

ファイナンシャル・プランナーの前野彩氏をお迎えして、「ズバリ」あなたに必要な資金を簡単に計算できる方法をご紹介します。会長CEO中野からは、「人生100年時代の歩き方」をテーマに長期資産形成の方法、資産寿命の延ばし方についてお話しいたします。



前野 彩氏

■ 開催スケジュール

開催日	地域	開催時間	会場	定員
2020年 12月12日 (土)	東京	14:00～16:15	エッサム本社ビル 3Fグリーンホール	50名 (申込先着順)



中野 晴啓

参加費 1,000円(税込、テキスト代として)

※当日、受付時にお支払いいただきます(現金のみ)。釣銭のないようご準備ください。

お申し込み先 <https://www.saison-am.co.jp/seminar/2020/12/003236.html>



【ご留意事項】

- ・緊急事態宣言の再発令、自治体からの要請等、急遽事前のご連絡なく中止となる可能性もございます。状況に鑑みご了承ください。
- ・新型コロナウイルス感染拡大防止のため、会場の定員数を削減しております。
- ・新型コロナウイルス感染拡大防止に関する取り組みとお願い事項がございます。詳しくはホームページ「セミナー情報」詳細ページにてご確認ください。

PC / スマートフォンでのお申込み

ホームページ「セミナー情報」はこちらから

<https://www.saison-am.co.jp/seminar/>

スマートフォンから
ご覧いただけます。→



お電話でのお申込み

セゾン投信お客さま窓口

03-3988-8668

営業時間: 10:00～16:00(土日祝日、年末年始を除く)

「過去の価格水準よりも将来の価値」

投資を行っている「損をしたくない」という感情だけでなく「利益を逃したくない」という感情が強く働きます。

例えば過去に10,000円に値上がりしたことがある銘柄を9,000円で購入したとします。その後10,000円近くまで上昇してきたとき、「現在の株価は割高ではないか」と考え、長期間保有しようと考えていたにも関わらず、少額の利益で売却してしまうことがあります。

このように過去の価格水準がいかり(アンカー)のように働き、その価格を上限や下限の基準としてしまい合理的な判断ができなくなることを行動経済学では「アンカリング効果」といいます。

長期的な視点で投資を始めても、「今、損か得か」といった視点を切り離すことは難しいものです。大切なのは、価格の比較など短期的な結果に囚われるのではなく、状況が当初期待したものと変化していないかなど、投資本来の目的に立ち返って考えることです。

投資信託に投資した場合、つい現在の基準価額と購入した時の基準価額を比べたくなってしまいますが、ファンドの基準価額の水準ではなく、自身の長期的な目標とファンドの運用方針が合致しているか、運用方針が変わっていないか、当初期待した通りの運用が行われているかといったことを確認することが重要だと考えます。




運用部 磯部

買付・解約 受付不可日のお知らせ (2020年11月5日～2020年12月3日)

下記は2020年11月5日現在の当社取扱いファンドの休日(海外休日等)の情報です。
海外休日等は日本の営業日の場合でも、信託約款に定める申込不可日としてご注文を受付することができません。
海外休日等にいただいたご注文は、「翌営業日」を注文日として承ります。

●セゾン・バンガード・グローバルバランスファンド ●セゾン資産形成の達人ファンド

買付・解約 受付不可日

11月11日(水) …… 退役軍人の日 ▶ 

11月26日(木) …… 感謝祭 ▶ 

上記は信頼できるとされる資料に基づいて作成されていますが、その正確さや完全さに対する責任を当社が負うものではありません。各地の休業日は都合により変更されることがあり、上記もこれを反映すべく予告なしに変更される場合がありますので予めご了承下さい。

今月の積立購入での約定日

11月24日(火)



久しぶりのリアルセミナーは園部と二人で代表の顔見世興行です。初秋の札幌は素晴らしいお天気で紅葉と澄んだ空気を満喫しました。ソーシャルディスタンスを重視したセミナー会場は少し寂しく感じられましたが、それよりも皆さまに直接伝えられる喜びを再認識いたしました。



管理部 太田

スタッフのつれづれだより



顧客サービス部 木村

3 月ごろから始まった外出自粛の影響で、すっかり運動不足になり、体重計に乗るまでもなく、どんどんふくよかになっていく。どうにかして屋内で効果的に体力維持し、シェイプアップする方法はないものかと考え購入したのがフィットネスバイクです。学生のころから自転車に乗るのが趣味でしたし、室内だと本を読みながら、スマホやテレビを見ながら漕げるので毎日続けるのは苦になりません。1日30分程度漕ぐだけでカラダも生活のリズムも元に戻りつつありますが、この原稿を書いているとき、台風の接近を知らせるニュースが届きました。コロナや災害。少し心を休めたいです。

私には2歳になるこどもがおります。最近になって、おとなの行動を何でもまねするようになってきました。まだまだ自分の身の回りのことをするには上手くできないことの方が多いのですが、手洗いは、帰宅後自ら進んで洗面所に向かい、上手に石鹸をつけて洗い流すという一連の動作ができるようになりました。また、お店の前に設置してあるアルコール消毒を見つけると掌を差し出してきて、シュッと吹きかけると両手をすりすりしてくれます。このコロナ禍でおとなが日頃からしていることをしっかり見ているのだなと感心しました。こどもの成長はうれしいものですが、早くコロナが収束し、このような習慣の徹底も緩和するといいですね。

編集後記



JR東日本が1987年以来初めて都内の終電を30分早めるそうです。かつて私は都心から1時間以上かかる郊外の実家から通勤していました。22時前に宴会を切り上げなければ最寄り駅まで帰る終電の乗り換えに間に合わない、いつもバタバタと慌てて切り上げていましたが、会社勤めを始めて2~3年たった頃、その終電が30分遅くなったときは本当に嬉しかったことを覚えています。働き方が変わった今、宴会で夜遅くなることも少なくなったし、住まいもいちおう郊外から「郊内」に繰り上がり、影響はあまり感じません。終電繰り上げの理由は、新型コロナウイルスの影響もありますが、保守作業の効率化で、夜間の保守作業員のお休みが増えるそうです。当社も、以前の働き方に100%戻ることはなく、テレワークを併用しながら業務を行っていて、いろいろところで新型コロナをきっかけに働き方改革が進んでいることをあらためて感じました。(由)

こちらでも
チェック!

セゾン投信SNS

セゾン投信ではフェイスブック、ツイッターなどSNS等でも情報を発信しています。

 twitter (2020年10月16日)

今日のセゾン投信
札幌の新代表就任セミナーのため、会長と社長は現在札幌にきています。北海道庁前と移動中のお写真を見せちゃいます。



積立王子のブログ
(会長 中野晴啓のブログ)
<https://ameblo.jp/saisonam/>



■この資料は、セゾン投信の役員ならびに関係者の方々から皆様へ、「メッセージ」の発信を目的として作成したものであり、勧誘を目的とした、セゾン投信の提供する「販売用資料」ではありません。また、金融商品取引法に基づく開示書類でもありません。したがって投資信託の購入、売却、あるいは保有を推奨するものではありません。■情報については、その正確性、信頼性、安全性等について保証するものではありません。過去のパフォーマンスは、将来のパフォーマンスを推測する指標ではありません。■この情報に関する一切の権利、義務は、その情報提供者(以下「情報提供者」)に帰属します。この情報の内容は、情報提供者の事由により変更されることがあります。■この情報は、閲覧者ご自身のものとし、転載、または、第三者への提供は禁止します。■このメッセージに掲載された情報に基づく判断については、閲覧者ご自身の責任の下に行うこととし、万が一このメッセージの情報により、閲覧者が損失を被ったとしても、セゾン投信株式会社、ならびにその情報提供者はいかなる損害に対しても一切の責任を負うものではありません。■投資信託の取得を希望される方は、必ず販売会社が提供する投資信託説明書(交付目論見書)を十分お読みいただき、内容をご確認の上、ご自身でご判断ください。■投資信託は値動きのある有価証券等に投資しますので基準価格は変動します。その結果、購入時の価格を下回ることもあります。また、投資信託は、銘柄ごとに設定された信託報酬の他、信託財産に関する租税、監査報酬等の諸経費が掛かります。各投資信託のリスク、費用については投資信託説明書(交付目論見書)に詳しく記載されております。