

セゾン投信 - お客さまへのメッセージ

NEWS LETTER



特集

つみたてがパワーアップ

「セゾンとつづく」と
年末年始のご案内

セゾン投信出没録

長期投資仲間への
メッセージ

2024年に向けて

代表取締役社長CEO兼COO
園部 鷹博

SAISON
ASSET
MANAGEMENT

セゾン投信

2023 December Vol.201

12



2024年に向けて

セゾン投信株式会社 代表取締役社長 CEO 兼 COO
園部 鷹博

新NISA一色

2023年も残すところ1か月を切りました。当社の運用は相場の予想は行いませんが、「卵跳ねる」との格言もあるように日本を含む世界の株式相場は年初から概ね堅調に推移し、年間を通じて上昇で終わりそうな勢いとなっています。個人投資家の皆さまにおかれましては1年間ずっとNISA改正の話題で持ちきりだったのではないかと思います。

NISAの投資対象先として米国株式を中核とするアセットアロケーションが人気です。オルカンと呼ばれる全世界株式指数も話題に上がりますが、こちらも米国が約6割を占めており米国株式が中心になっています。

過去を見返す

それでは、これまで世界の株式相場をけん引してきた米国市場の歴史について振り返ってみましょう。20世紀以降で最初に出てくるのはなんとといっても1929年の世界恐慌でしょう。1929年9月3日に381.17

ドルの最高値をつけたNYダウは34か月後の1932年7月8日ようやく底を打ちます。その際のNYダウは41.22ドル。下落率はなんと89.2%となりました。2008年に起こったリーマンショックの比ではありません。その後、1954年11月23日まで1929年の水準を回復することはありませんでした。なんと約25年間を要したのです。

世界恐慌からの回復(約25年)



次に上げられるのは1970年代に起こった「株式の死」です。1972年12月に最高値をつけたNYダウは下落に転じ、その後1982年11月まで高値更新することはありませんでした。約10年間にわたって株

値低迷を続けたこともあり、米ビジネス・ウィーク誌が1979年に「株式の死」と題した巻頭特集を掲載しました。ところが今度は長期上昇相場に突入り1999年12月のITバブル崩壊まで約17年間にわたって上昇を続けました。先ほどの米ビジネス・ウィーク誌は1983年に「株式の再生」と題した巻頭特集を組みました。

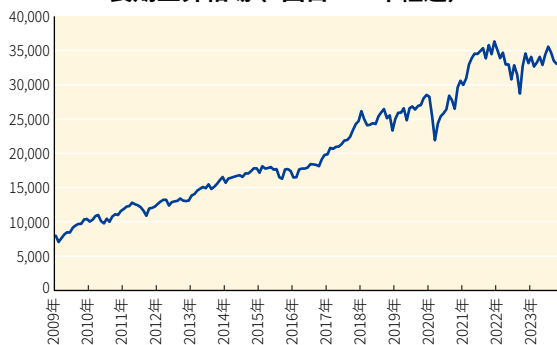
長期上昇相場 (1回目：約17年)



それでは私たちが現在経験している状況を見てみましょう。リーマンショックからの下落は2009年3月に底を打ってから上昇に転じており現在まで続いています。「株式の再生」と同様、長期上昇相場に突入り14年以上が経過しています。

再確認していただきたいことは過去約100年間のうち長期上昇相場は今回を含めて僅か2回しか発生していないのです。

長期上昇相場 (2回目：14年経過)



鵜呑みにしない

人間はどうしても足もとで起こっている事象を正として、将来を過去の延長で考えがちです。現在さえないと思われている新興国株式も来年以降に復活するかもしれません。そうして考えると、S&P500のみで良い、オルカンのみで良い、これらの論調には違和感を覚えますし、上昇が当たり前となってリスクに寛容になりすぎている個人投資家が多いように見えます。株式指数自体、複数の会社が各々定めており、その銘柄や国別構成割合もあくまでも一法人が定めたものであり、絶対尺度ではないはずです。

来年からスタートする改正後のNISAで新たに資産運用の第一歩を踏み出す人々が数多く誕生するでしょう。その人々を前にして〇〇だけで良いという発信が数多く見られるのは商業主義や人気取りの思惑が見え隠れして残念な気持ちになります。リスクを分散させることや良質なアクティブファンドに目を向けることも忘れてはいけません。改正されるNISA制度が真に人々の将来の幸せのために、運用会社や販売会社を問わず金融業界に携わる者たちが、また情報を配信するメディアも含めて広義の関係者の全てが誠実であり規律を持った言動を取って頂きたいと願うばかりです。セゾン投信は創業来掲げるお客さまを最も大切にする姿勢を貫いてまいります。

(NYダウ平均グラフ：Bloomberg端末データをもとにセゾン投信が作成)

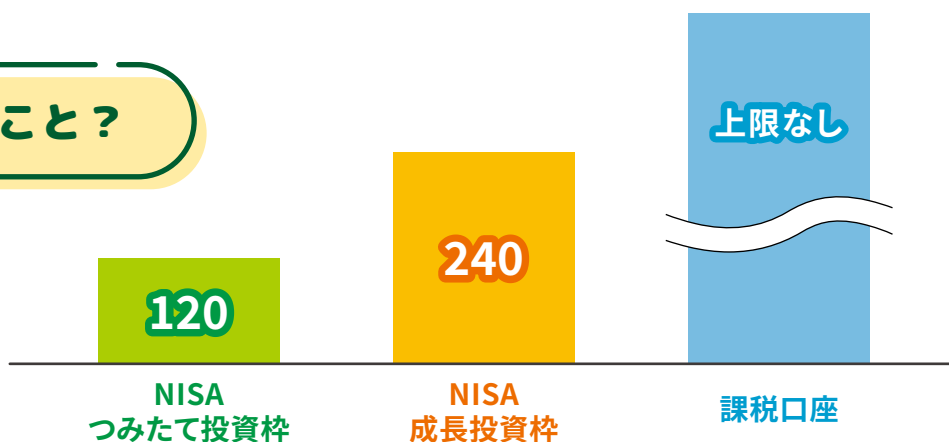
(2023年11月24日)

つみたてがパワーアップ

定期積立プランが新NISA対応の定期つみたてとして大幅パワーアップします。年間投資上限額を気にしながらどちらの投資枠を使おうか、積立金額をどう振り分けようか、と悩まなくても大丈夫！お客さまのお手間を省くおせっかいなセゾン投信独自の定期つみたては投資枠の切り替え手続きを省くことができるんです。



どうということ？



最初に設定した積立金額で、つみたて投資枠の年間投資上限額（120万円）に達してしまった時点で、成長投資枠が残っていた場合、定期つみたては成長投資枠を利用して継続されます。成長投資枠が上限額に達した場合は、自動的に課税口座へ移行して継続されます。一度つみたて設定をしてしまえばほったらかしで定期つみたてが継続でき、増額したい時もNISAの投資枠上限を気にしなくても大丈夫。できる限り早く非課税保有限度額（1,800万円）まで積み上げて、将来の成長を期待したい方におすすめです。



※成長投資枠での設定からスタートしてしまうと課税口座への移行のみ実施されるため、つみたて投資枠が余ってしまいます。効率的に設定するならばつみたて投資枠から設定してください。

自分で変更したい場合は？

もちろんご自身で調整することもできます。新ネット取引「セゾンとつづく」からお手続きいただくと8日までに手続きが完了すればその月の買付から取引口座や金額の変更が反映されます。



※NISAについてのご留意事項については、セゾン投信ホームページよりご確認ください。



2024年1月からスタートした場合

【定期つみたて設定】

| | | |
|----------------|------------------------|-------------|
| つみたて投資枠 | セゾン・グローバルバランスファンド…………… | 20万円 |
| 成長投資枠 | セゾン共創日本ファンド…………… | 15万円 |

■ NISAつみたて投資枠 ■ NISA成長投資枠 ■ 課税口座

1月 **1月19日の買付からスタート**

⋮ 6か月後

| | |
|----------------|-------------------------------------------|
| つみたて投資枠 | の年間投資上限額 120万円 に達します。 |
| 成長投資枠 | には 240万円 - 90万円 = 150万円 の枠が残っています。 |

7月 **つみたて投資枠が上限に達した7月からは成長投資枠での購入に自動的に切り替わるので**

| | | |
|--------------|-----------------------------|--------|
| 成長投資枠 | セゾン・グローバルバランスファンド …… 毎月20万円 | |
| | セゾン共創日本ファンド ……………… 毎月15万円 | となります。 |

⋮ 4か月後

10月買付後の成長投資枠の限度額の残りは**10万円**になりました。

この場合は、どういう振り分けになるのでしょうか

成長投資枠の残り枠は積立設定金額の金額が多い方が優先的に買付されます。つまりセゾン・グローバルバランスファンドの積立設定20万円のうち、10万円が成長投資枠で購入されます。では残った設定金額は？
なんとそのまま課税口座で定期つみたてを継続することができるのです。

11月 **11月は**

| | | |
|--------------|------------------------|------|
| 成長投資枠 | セゾン・グローバルバランスファンド…………… | 10万円 |
| 課税口座 | セゾン・グローバルバランスファンド…………… | 10万円 |
| | セゾン共創日本ファンド…………… | 15万円 |

となります。

12月 **12月は**

| | | |
|-------------|------------------------|------|
| 課税口座 | セゾン・グローバルバランスファンド…………… | 20万円 |
| | セゾン共創日本ファンド…………… | 15万円 |

となります。

2025年はどうなるの??

年間投資枠上限を使い切るまではNISA口座でのつみたてに戻ります。

「セゾンとつづく」と年末年始のご案内

公式名称決定！「セゾンとつづく」

2024年1月から始動する新ネット取引の名称が「セゾンとつづく」に決まりました。
パソコンでもスマートフォンでもお客さまがストレスなく操作できるようになります。



「セゾンとつづく」の始め方

初回ログイン時は「部店」「口座番号」「ログインパスワード」をご入力ください。
ログインパスワードがわからない方は「パスワードをお忘れの方はこちら」をタッチして新しいログインパスワードを設定してログインください。



メールアドレスを設定されていない方は、
メールアドレスの設定を
お願いいたします。



ご注意点

ログインの際には部店番号が必要となります。
部店番号が明記された使い方ガイドをご登録住所にお送りいたしますので、ご確認のうえお手続きください。使い方ガイドが未着などご不明な方はお客さま窓口までお問合せください。

※2023年12月15日以降順次発送予定です。

口座をお持ちのお客さま
全員に使い方ガイドを
郵送します。
お手元でもご確認ください！



セミナー情報はこちら



PC / スマートフォンでのお申込み

ホームページ「セミナー情報」はこちらから

<https://www.saison-am.co.jp/seminar/>



電話でのお申込み

セゾン投信お客さま窓口

03-3988-8668

営業時間 9:00~17:00 (土日祝日、年末年始を除く)

2023年内受渡の最終売買注文

セゾン・グローバルバランスファンド/セゾン資産形成の達人ファンド

| 注文区分 | 注文日 | 約定日 | 受渡日 |
|------|----------------|----------------|----------------|
| 買付 | 2023年12月22日(金) | 2023年12月26日(火) | 2023年12月27日(水) |
| 売付 | 2023年12月22日(金) | 2023年12月26日(火) | 2023年12月29日(金) |

セゾン共創日本ファンド

| 注文区分 | 注文日 | 約定日 | 受渡日 |
|------|----------------|----------------|----------------|
| 買付 | 2023年12月28日(木) | 2023年12月28日(木) | 2023年12月29日(金) |
| 売付 | 2023年12月26日(火) | 2023年12月26日(火) | 2023年12月29日(金) |

※NISA口座での買付に関する注意点

非課税投資枠の利用基準日は、買付注文日ではなく、**受渡日**となります。従って、2023年内に受渡日が到来する買付は2023年の非課税投資枠が適用されますが、受渡日が2024年となる場合は、買付注文日が2023年内であっても、2024年の非課税投資枠が適用されます。

※注文の締切時間は15時となります。15時を過ぎますと翌営業日の注文となりますのでご注意ください。

【新システム移行に伴うお手続き停止期間】

2023年12月16日(土)～2024年1月3日(水)

当該期間は口座開設、定期積立プランのお申込み・変更、口座振替のお申込み・変更等受付を停止しております。停止期間中の各種書類は2024年1月4日以降、順次お手続きいたします。


買付・解約 受付不可日のお知らせ (2023年12月5日～2024年1月9日)

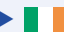
下記は2023年12月5日現在の当社取扱いファンドの休日(海外休日等)の情報です。


海外休日等は日本の営業日の場合でも、信託約款に定める申込不可日としてご注文を受付することができません。海外休日等にいただいたご注文は、「翌営業日」を注文日として承ります。

●セゾン・グローバルバランスファンド ●セゾン資産形成の達人ファンド

買付・解約受付不可日

12月25日(月)……クリスマス ▶ 

12月26日(火)……聖ステファンの日 ▶ 

12月27日(水)……クリスマス ▶ 

上記は信頼できるとされる資料に基づいて作成されていますが、その正確さや完全さに対する責任を当社が負うものではありません。各地の休業日は都合により変更されることがあり、上記もこれを反映すべく予告なしに変更される場合がありますので予めご了承下さい。

※セゾン共創日本ファンドは国内市場休業日に準じます。

今月の積立購入での約定日

- セゾン共創日本ファンド 2023年12月19日(火)
- セゾン・グローバルバランスファンド ●セゾン資産形成の達人ファンド 2023年12月21日(木)

■この資料は、セゾン投信の役職員ならびに関係者の方々から皆様へ、「メッセージ」の発信を目的として作成したものであり、金融商品取引法に基づく開示書類ではありません。投資信託は値動きのある有価証券等に投資しますので基準価額は変動します。また、銘柄ごとに設定された信託報酬等の費用がかかります。各投資信託のリスク、費用については投資信託説明書(交付目論見書)に詳しく記載されております。お申込にあたっては販売会社からお渡りする投資信託説明書(交付目論見書)の内容を必ずご確認ください。■当社の投資信託は信託報酬等(税込 最大年率1.34±0.2%程度)の費用がかかります。また、換金時の費用として信託財産留保額(0.1%程度)がかかります。■当情報は発行者の許可なく転載、第三者への提供は禁止します。

【発行】セゾン投信株式会社(設定・運用・販売を行います)

【お問い合わせ先】セゾン投信お客さま窓口

【金融商品取引業者】関東財務局長(金商)第349号

☎03-3988-8668 営業時間9:00～17:00(土日祝日、年末年始を除く)

【加入協会】一般社団法人投資信託協会

<https://www.saison-am.co.jp> ホームページからもご覧になれます。

セゾン投信 出没録 【松本編】

長野県は松本に伺いました。今年は暑さが長引いたせいか残念ながら紅葉をバックに見ることは叶いませんでしたが勇壮な国宝松本城はいつ見ても圧巻です。現存する最古の五重六階の天守で伝説も多数残っています。世界遺産登録を目指しているだけあって、ホームページは5か国語で閲覧でき、情報も充実。ゆっくり観光したかったものの、仕事の合間とあって写真を撮るのが精一杯で、移動中の特急あずさでパソコンを眺めながら観光した気分だけ味わいました。(旭)



顧客サービス部 武藤

皆 さまは本を買う時は紙の本ですか? それとも電子書籍でしょうか? 私は読んでいる感じがするので紙の本が好きですが、小さい子供がいると中々ゆっくり読むことができません。そこで引越しを機会に家にある本をすべてスキャンして電子書籍化してみました。本棚4つ分、2000冊以上あった本が小さめのタブレット1台に収まりました。紙の本だと子供の寝かしつけ中に読む事ができず、積み本となっていました。タブレットに入れたおかげでちょっとした隙間時間や寝かしつけ中に読む事ができてとても便利です。今はドキュメントスキャナーや裁断機などもレンタルできるので、本や書類の置き場がない! という方はぜひ試してみてくださいね。



スタッフのつれづれだより

事業戦略部 加藤



セ ゾン投信は、東京池袋にあるサンシャイン60ビルの48階にオフィスがあります。晴れの日も雨の日も、オフィスからの眺めは素晴らしく、とくに夕闇が迫るマジックアワーと呼ばれる時間帯はとても美しい景色が見られることがあります。実際には日々仕事に追われゆっくり窓の外を見る時間はないのですが、ふと手を止めて外を見ると、空気が澄んで晴れ渡っている日には、東の方角に筑波山、南にはスカイツリーや東京ドーム、西には富士山を見ることができます。あまり自然を身近に感じることはないビル街ですが、空の景色に季節の移り変わりを感じる事ができ、心が和む瞬間です。

セゾン投信公式LINE

新着情報ならLINEがおすすめ。セミナーのご案内や基準価額など素早くチェック。サクッとコースのご予約もできます。



今月のセゾン投信口座数

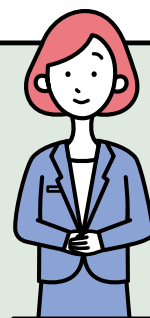
157,396件
(2023年11月30日現在)

ニュースレターはホームページでもご覧いただけます。過去のアーカイブもありますので、気になる特集も再確認できます。



編集後記

あっという間に12月です。2024年のNISA改定が決まってから着々と準備してきた新ネット取引「セゾンとつづく」や、クレジットカード決済の導入など慌ただしい1年でしたが、非常にやりがいのある1年でもありました。皆さまにとってはどんな1年でしたか? 2023年のニュースレターはイメージキャラクターとしての「つづく」が表紙を飾りましたが、2024年からは広報担当「つづく」として皆さまに情報発信を行ってまいります。来年もNISAに限らず皆さまにお伝えしたいことがいっぱいあります。引き続きご愛読ください。



公式キャラクター
『つづく』